



”良い思い出”の蓄積を



秋田県立ゆり支援学校 教頭 高橋基裕

日頃より、ゆり支援学校の教育活動に御理解と御協力をいただきありがとうございます。令和8年度は、小学部7名、中学部11名、高等部18名の合計36名の新入生を仲間に加え、全校児童生徒126名でスタートしました。子どもたちは、新しい環境での緊張した表情の年度当初から、日を重ねるにつれて笑顔が多く見られるようになり、とてもうれしく思います。

さて、本校は地域支援部を中心に、由利本荘市とにかほ市の幼稚園・保育園、認定こども園、小学校、中学校、高等学校などからの要請を受けて、様々な支援活動を行っています。その中で、改めて「褒める、認めることを大切にしてほしい」とお話をいただいています。発達につまずきがある子どもは、注意を受けたり、指摘されたりすることが多く、”良い思い出”の蓄積が少ないことが予想されます。しかし、誰もが“良い思い出”につながる関わりを求めているはず。 「今日も〇〇がよかったね」と言われて、「うれしい」と子どもが思えることが”良い思い出”を蓄積していくことになり、心の成長や安定、さらには意欲につながっていくと考えます。どうしても子どものマイナスな行動が目が行き、その対応に追われがちですが、子どものプラスの側面に着目したアプローチを心掛けたいものです。

今年度もゆり支援学校では、特別支援教育のセンター的機能としての役割を担い、由利本荘市やにかほ市の各学校（園）の皆様と一緒に、一人一人の子どもがもつ力を十分に発揮できるよう取り組んでいきたいと考えています。どうぞよろしく願いいたします。



学びを深める「園内研修」

支援の考え方・方向性への助言



気になる子どもへの具体的な対応や情報の提供、事例検討会の実施をサポートします。

障害に関する基礎理解の促進



障害の特性に関する基礎的な知識や、それに基づいた適切な対応方法について、専門的な視点から解説します。

行動の背景を多面的に捉える



子どもの行動の理由を深く理解することで、園の実情に応じたより適切な支援案を出し合えるようになります。

ONE HOUR (ワンアワー) 訪問

1~2人の子どもに対して30分程度の参観、30分程度のアドバイスをします。

突発的な「困りごと」に迅速対応



急に目立ってきた気になる行動や、現場で判断に迷う事案について、短時間で効果的なヒントを提供します。

1週間前までに事前申し込み



研修ニーズ希望用紙と実態表を1週間前までに送付してください。

共に学ぶ「障害理解学習」

障害理解学習とは

障害への正しい知識と「心のバリアフリー」を育む



障害のある児童生徒への適切な接し方や協力の仕方を学び、お互いの人格と個性を尊重し合う多様性の理解を深めます。

交流活動をより効果的にする事前・事後学習



交流活動の前後にこの学習を取り入れることで、具体的な学びが深まり、より意義のある相互理解へとつながります。



【障害をテーマとした
絵本の読み聞かせ】



【交流する友達について
知ろう】



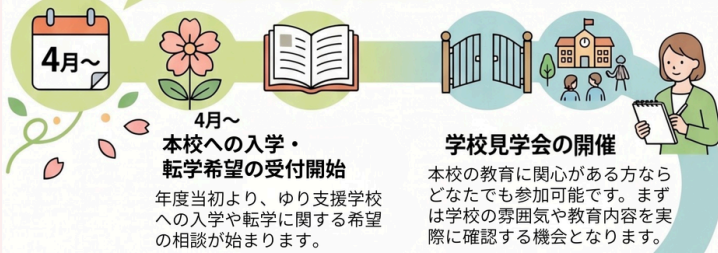
【多様性について知る活動】



【不器用さの体験活動】

ゆり支援学校 入学・転学までの流れ（小・中学部）

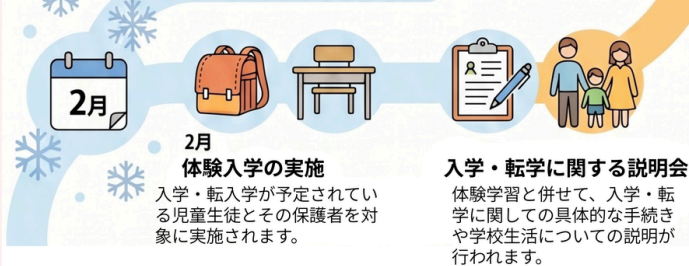
ステップ1：初期検討と見学（4月～）



ステップ2：相談・体験と決定（5月下旬～10月）

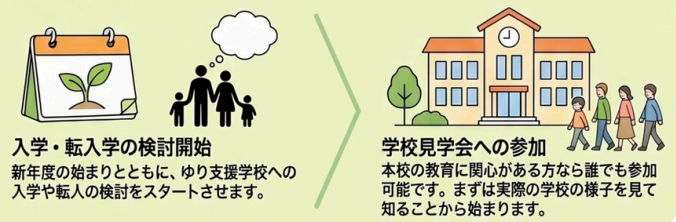


ステップ3：入学準備（2月）



ゆり支援学校 入学・転学までの流れ（高等部）

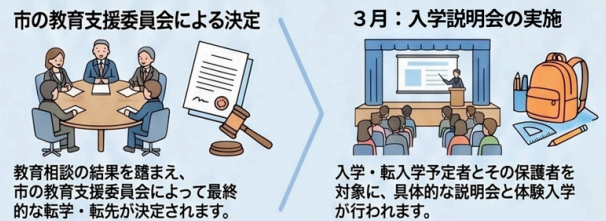
4月～：準備と見学（はじまりの時期）



5月下旬～10月：個別相談と体験（具体的な検討）



10月以降～2月：決定と最終準備（決定から準備へ）



申込みは学校経由で

教育相談の申込みや問合せは、直接ではなく、現在お子様通っている学校を通じて行ってください。

お問い合わせ・申し込み

【担当】

教頭 高橋基裕 富樫真雄

令和8年度 学校見学会のお知らせ

日時：令和8年6月2日（火）主に中学校対象
令和8年6月9日（火）主に幼保・小学生対象
会場：ゆり支援学校 9：30～11：30
対象：本校の教育に関心のある方
本校への入学、転入学を希望する
幼児児童生徒の保護者及び関係、
職員児童生徒（幼児を除く）



いつでもお気軽にお問い合わせください

教育専門監等の派遣依頼文の様式は、ゆり支援学校ホームページからダウンロードできます。

教頭 高橋基裕 富樫真雄
教育専門監 太田清子
地域支援部主任 佐々木弘美
小学部主事 畠山千恵
中学部主事 渡辺美樹子
高等部主事 工藤思郎

ゆり支援学校相談窓口

TEL 0184-27-2631

E-mail yuri-s@akita-pref.ed.jp

HP <http://www/yuri-s.akita-pref.ed.jp>



特別支援教育アドバイザー 近藤千晴

特別支援教育地域センター

・火、金曜日 9：00～15：45 本荘東小学校内

TEL 0184-22-3558（直通）

・木曜日 9：00～15：45 岩谷小学校内

TEL 0184-65-2220（特別支援教育相談ルーム）



【地域支援だよりで取り上げてほしい内容等ありましたらこちらのQRコードを読み取りご記入ください】