

### 今年度の作業学習製品紹介～高等部編～

6月に発行した道しるべ第2号では、中学部の作業製品を紹介しましたが、今月は高等部の作業学習製品を紹介します。高等部では8つの作業班に分かれて作業学習を行っています。「地域と共に歩み、地域で育ち、地域に必要とされるゆり支援学校」をモットーに地域の特色を活かした作業学習を行っています。将来に向けて働くために必要な能力や生活するために必要な力を身に付けることを目標にしています。ご注文を受け付けていますので、詳しくは高等部へお問い合わせください。

#### 農園芸班

農園芸班で加工したいちじくカレーやジャムを使っています！



いちじくカレーテニッシュピザ  
いちじくカレーポットパン各 200円

ちぎりんご  
250円



地元のリンゴを使ってジャムを作っています。水は一切使わず、スライスしたリンゴを手作業で細かくして食感を出しています。

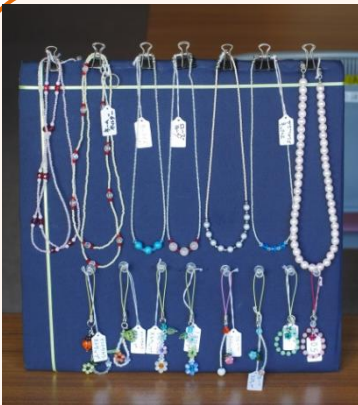
#### 陶芸班

地元の陶芸の先生から指導していただきながら作っています！



丸皿 350円～  
フローチ 250円～  
ヘアゴム 200円～

#### 家庭班



ネックレス  
各種 300円～  
ネームホルダー  
800円  
ストラップ  
各種 50円～  
ぼうしどめ  
200円

平成29年9月27日と平成30年1月頃(予定)に由利本荘市カダーシで「わく・ワーク作業交流会」を開催します！！手作りアクセサリを製作します。

#### 紙エディン班

由利本荘市の風景や学校周辺の自然の写真を使っています。



ポストカード 50円  
メッセージカード 50円  
クリアファイル 3枚入り 150円

#### 木工班



齋藤建具店さんから資材を提供していただき、本荘組子の花瓶敷きやコースターを作っています。

組子花瓶敷き 1000円  
組子コースター 500円～  
パレット 200円～

新製品の由利本荘組子を使った秋田杉バインダーです！！ゆり支援フェスティバルに向けて製作中です。



ビルクリーニング班では、地域の企業や学校の清掃活動をしています。リサイクル班では、近隣の福祉施設や病院等の空き缶やペットボトルの回収活動をしています。

## 平成29年度 同窓会総会・成人を祝う会

7月22日（土）に本荘グランドホテルにて、「平成29年度 同窓会総会・成人を祝う会」が行われました。同窓生52名、保護者17名、賛助会員3名、現職員28名の計100名が参加し、久しぶりの再会を喜び合ったり、思い出や近況について語り合ったりして、大いに盛り上がりました。初めてホテルを会場に実施しましたが、華やかな雰囲気の中で総会や成人を祝う会が行われ、仲間や先生方と楽しい時間を過ごすことができました。来年もホテルで実施する予定です。



レクリエーションでは、シエスチャーゲームをして盛り上がりました！



ホテルでの会食！おいしくて会話も弾みました。



今年度成人を迎えたのは、平成27年度卒業の17名のみなさんです。成人おめでとうございます。

## 卒業生進路紹介

太田 恭史さん（平成28年度卒）



今回は「秋田基準寝具 土崎工場」に就職した太田恭史さんを訪問しました。主な仕事は、病院から回収したシーツや枕カバーの検品（汚れ・破れの有無のチェック）、シーツや枕カバーを投入機に入れて引き伸ばす作業などです。訪問した日は真夏でとても暑く、汗を流しながらも、手際よく、脇目も振らず真剣な表情で仕事をしている姿が印象的でした。

職場の方は、「とても素直で、周囲の話を聞き入れて仕事ができている。一日も休まずに働くことができている素晴らしい」と恭史さんの真面目さや素直さを大変褒めておりました。

恭史さんに仕事をしてみての感想を聞いたところ「様々な種類のシーツや枕カバーがあり、仕分けが難しい。間違えないように気を付けている」とのことでした。今後も、お客様のことを第一に考えて仕事に励んでほしいと思います。

また、この日は、恭史さんが生活している「グループホーム絆」を見せていただきました。現在8人が利用しているそうです。朝・夕食付きで、風呂掃除やゴミ出し、玄関掃除、トイレ掃除などは輪番で行っているそうです。恭史さんは「寄宿舎で行っていた掃除や洗濯が役立っている」と話し、自分の部屋には非常袋も置いていました。寄宿舎生活で身に付けたことを生かしている様子がうかがえました。

☆秋田基準寝具 土崎工場（秋田市）

【就労の形態：一般就労】

☆グループホーム絆（秋田市）

【共同生活援助】

